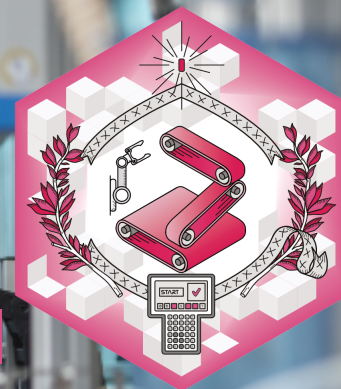


UIMMPÔLE FORMATION
LimousinLA FABRIQUE
DE L'AVENIR

Titre Paritaire Conducteur(trice) d'Équipements Industriels



Référence

PROD-02

Délai d'accès

Plusieurs dates par an, nous consulter.

Les inscriptions sont acceptées jusqu'à 8 jours après le démarrage.

Modalités d'accès :

Dossier de candidature à compléter en ligne suivi d'un entretien individuel,

Réponse de la candidature sous 1 mois.

Durée, rythme

680 h en centre avec périodes
en entreprise

Prérequis

Savoirs généraux : lire, écrire,
compter

Diplôme / certification / attestation

Titre paritaire à Finalité
Professionnelle

Aptitudes requises

Méthode, rigueur, esprit
d'équipe

Le (la) Conducteur(trice) d'Équipements Industriels réalise, seul(e) ou au sein d'une équipe, sur des installations et des machines automatisées, intégrées ou non dans une ligne de production, l'ensemble des actions concourant à l'obtention d'une production conforme en qualité, coût et délais, dans le respect des normes d'hygiène, d'environnement et de sécurité définies par l'entreprise.



OBJECTIFS

A l'issue de la formation, les apprenants devront être capables de :

- La préparation de production en équipements industriels
- Le suivi et la surveillance de la production
- Les changements de production et les interventions

MÉTHODES PÉDAGOGIQUES

Formation avec alternance d'apports théoriques et de mises en situations pratiques pour ancrer les apprentissages.

MODALITÉS D'ÉVALUATION

Evaluation en cours de formation par mises en situations, études de cas et QCM.

A - Evaluation en situation professionnelle réelle,

B - Et/ou présentation des projets ou activités réalisés en milieu professionnel

C - Et avis de l'entreprise.

MOYENS HUMAINS

Formateurs experts titulaires au minimum d'un BAC+2/+4 et/ou d'une expérience professionnelle d'au moins 5 ans dans le domaine, professionnels du métier, responsable de formation, direction de centre, conseillers formations, référent handicap, équipe administrative

MOYENS TECHNIQUES

Salles de formation équipées et plateaux techniques adaptés et aménagés d'équipements spécifiques.

VALEUR AJOUTÉE

Tous nos formateurs ont une expérience significative dans l'industrie, ils assurent une veille technologique permanente. Nos plateaux techniques sont équipés de matériels industriels récents et de systèmes pédagogiques innovants.

MODALITÉS DE VALIDATION

Les candidats(es) sont présentés(ées) aux épreuves devant un jury de professionnel.

Certificat de niveau 3 (CAP, BEP)

Code RNCP* : [41689](#)

Certificateur : Union des industries et métiers de la métallurgie

Date d'échéance de l'enregistrement : 27-11-2030

La certification est composée de 3 blocs de compétences dénommés certificats de compétences professionnelles (CCP).

BLOC 1 - La préparation de production en équipements industriels

BLOC 2 - Le suivi et la surveillance de la production

BLOC 3 - Les changements de production et les interventions

La formation peut être validée totalement ou partiellement par acquisition d'un ou plusieurs blocs de compétences.

*Répertoire National de la Certification Professionnelle

ACCESSIBILITÉ

Tous nos locaux sont handi-accessibles. N'hésitez pas à contacter nos [référentes handicap](#) pour faire part de vos besoins

PROGRAMME

Bloc 1 - La préparation de production en équipements industriels

- Approvisionner et préparer les éléments et équipements de production
- Démarrer/arrêter un équipement de production
- Réaliser la maintenance de 1er niveau du poste de travail

Bloc 2 - Le suivi et la surveillance de la production

- Conduire un équipement de production
- Contrôler la qualité de sa production
- Rendre compte de son activité

Bloc 3 - Les changements de production et les interventions

- Régler un équipement ou réguler un process
- Conduire un équipement en mode de marche manuelle
- Intervenir suite à un dysfonctionnement de production
- Contribuer à l'amélioration du poste de travail

Module transverse -

- Communication
- Bureautique
- Activités numériques professionnelles
- Hygiène Sécurité Environnement

Suivi tutorial, préparation aux épreuves de certification



INDICATEURS DE RÉSULTATS

calculés sur la période
2020 - 2024

Nombre d'apprenants
9

Taux de satisfaction des apprenants
92%

Taux d'abandon
0%

Taux de réussite
100%

Passerelles et poursuite d'études

CQPM ou TP Conducteur(trice) de système de production automatisé

Lieu(x) de formation

Limoges - Say - Brive

Tarif HT inter

Nous consulter

Tarif HT intra

Nous consulter



Pôle Formation UIMM
Site de Limoges - Say
9 rue JB Say - Zone Magré Romanet
87000 Limoges
05.55.30.08.08
accueil@formations-industrieslimousin.fr
www.formations-industrieslimousin.fr



Pôle Formation UIMM
Site de Brive
11 rue André Fabry
19100 Brive-la-Gaillarde
05.55.30.08.08
accueil@formations-industrieslimousin.fr
www.formations-industrieslimousin.fr