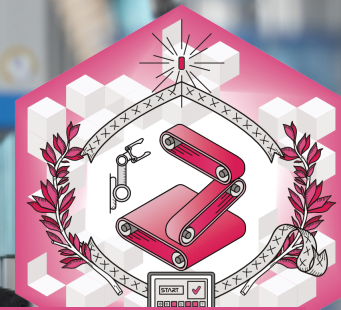


UIMM

PÔLE FORMATION
Limousin

LA FABRIQUE
DE L'AVENIR



TP Conducteur(trice) d'Installation et de Machines Automatisées en alternance

Référence

PROD-04

Délai d'accès

Les délais d'accès sont liés à la date de signature d'un contrat d'alternance, Dossier de candidature à compléter en ligne suivi d'un entretien individuel et ou collectif, Réponse de la candidature sous 1 mois. Possibilité d'intégrer la formation jusqu'à 8 semaines après la début de la formation

Inscriptions possibles jusqu'à 72h avant le début de la formation, nous consulter

Durée, rythme

420 heures sur 1 an - Alternance
3 semaines en entreprise et 1 semaine en centre

Aménagement possible de la formation en fonction du positionnement

Prérequis

Pas de prérequis technique
Avoir signé un contrat d'apprentissage ou de professionnalisation

Diplôme / certification / attestation

Titre professionnel du Ministère du Travail

Aptitudes requises

Qualités appréciées :
maintenir son attention dans la durée, respect des normes et consignes.

Bon à savoir : *l'apprenant doit être capable de travailler en équipe.*

Le (la) Conducteur(trice) d'Installation de Machines Automatisées réalise, seul(e) ou au sein d'une équipe, sur des installations et des machines automatisées, intégrées ou non dans une ligne de production, l'ensemble des actions concourant à l'obtention d'une production conforme en qualité, coût et délais, dans le respect des normes d'hygiène, d'environnement et de sécurité définies par l'entreprise.

OBJECTIFS

A l'issue de la formation, les apprenants devront être capables de :

- Préparer, lancer et arrêter une machine ou une installation de production automatisée équipée ou non de robots.
- Conduire une machine ou une installation de production automatisée équipée ou non de robots

MÉTHODES PÉDAGOGIQUES

Cours en présentiel, Travaux dirigés, Travaux pratiques sur équipements professionnels, Accès plateforme d'e-learning (easi), Pédagogie par projet.

MODALITÉS D'ÉVALUATION

Plusieurs évaluations sont réalisées tout au long de la formation afin que l'apprenant puisse évaluer sa progression. Les situations d'évaluation peuvent être de plusieurs types et individuelles ou collectives.
QCM - Étude de cas - Dossier - Présentation orale - Travaux pratiques - Mise en situation reconstituée - Evaluations en Cours de Formation (ECF).

MOYENS HUMAINS

Formateurs experts titulaires au minimum d'un BAC+2/+4 et/ou d'une expérience professionnelle d'au moins 5 ans dans le domaine, professionnels du métier, responsable de formation, direction de centre, conseillers formations, référent handicap, équipe administrative

MOYENS TECHNIQUES

Salles de formation équipées et plateaux techniques adaptés et aménagés d'équipements spécifiques.

VALEUR AJOUTÉE

Tous nos formateurs ont une expérience significative dans l'industrie, ils assurent une veille technologique permanente. Nos plateaux techniques sont équipés de matériels industriels récents et de systèmes pédagogiques innovants.

MODALITÉS DE VALIDATION

Les candidats(es) sont présentés(ées) aux épreuves du Titre devant un jury de professionnel.

Certificat de niveau 3 (CAP, BEP)

Code RNCP* : **37398**

Certificateur : MINISTÈRE DU TRAVAIL DU PLEIN EMPLOI ET DE L'INSERTION

Date d'échéance de l'enregistrement :

13-04-2028

La certification est composée de 2 blocs de compétences dénommés certificats de compétences professionnelles (CCP).

BLOC 1 - Préparer, lancer et arrêter une machine ou une installation de production automatisée équipée ou non de robots

BLOC 2 - Conduire une machine ou une installation de production automatisée équipée ou non de robots

La formation peut être validée totalement ou partiellement par acquisition d'un ou plusieurs blocs de compétences.

*Répertoire National de la Certification Professionnelle

ACCESSIBILITÉ

Tous nos locaux sont handi-accessibles. N'hésitez pas à contacter nos [référentes handicap](#) pour faire part de vos besoins

PROGRAMME

Bloc 01 Préparer, lancer et arrêter une machine ou une installation de production automatisée équipée ou non de robots

- Préparer et approvisionner le poste de travail et les équipements périphériques
- Démarrer, mettre en cadence et arrêter une machine ou une installation de production
- Proposer des améliorations techniques ou organisationnelles dans un secteur de production

Bloc 02 Conduire une machine ou une installation de production automatisée équipée ou non de robots

- Surveiller et réaliser les opérations de production
- Contrôler les produits fabriqués
- Réaliser les opérations de maintenance de premier niveau et de nettoyage d'une machine ou d'une installation de production
- Proposer des améliorations techniques ou organisationnelles dans un secteur de production

Module transverse -

- Communication
- Bureautique
- Activités numériques professionnelles
- Hygiène Sécurité Environnement

Suivi tutoral, préparation aux épreuves de certification



INDICATEURS DE RÉSULTATS

calculés sur la période

2022 - 2025

Nombre d'apprenants

62

Taux de satisfaction des apprenants

92%

Taux d'abandon

18%

Taux d'insertion dans l'emploi

75%

Taux de réussite

81%

Passerelles et poursuite d'études

CQPM Pilote de système de production automatisé

Lieu(x) de formation

Limoges - Say - Brive

Tarif HT inter

Le coût de formation n'est pas à la charge de l'apprenti.

Pour les entreprises, le coût est pris en charge selon les coûts publiés par France compétences, les modalités de financement sont étudiées lors d'un entretien avec notre service commercial.



Pôle Formation UIMM
Site de Limoges - Say
9 rue JB Say - Zone Magré Romanet
87000 Limoges
05.55.30.08.08
accueil@formations-industrieslimousin.fr
www.formations-industrieslimousin.fr

UIMM

PÔLE FORMATION
Limousin

LA FABRIQUE
DE L'AVENIR



Pôle Formation UIMM
Site de Brive
11 rue André Fabry
19100 Brive-la-Gaillarde
05.55.30.08.08
accueil@formations-industrieslimousin.fr
www.formations-industrieslimousin.fr