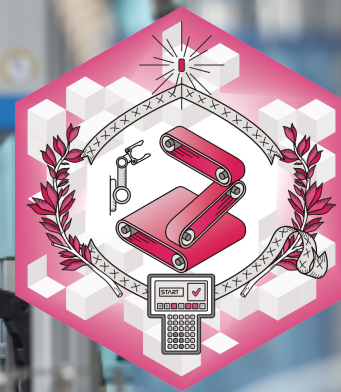


**UIMM**PÔLE FORMATION  
LimousinLA FABRIQUE  
DE L'AVENIR

## Pratiquer l'audit interne

**Référence**

QUALI-04

**Délai d'accès**

Plusieurs dates par an, nous consulter.

**Modalités d'accès :**

Dossier de candidature à compléter en ligne, Réponse de la candidature sous 1 mois.

*Inscriptions possibles jusqu'à 72h avant le début de la formation, nous consulter*

**Durée, rythme**2 jours (14 h) en  
présentiel**Prérequis**

Aucun

**Diplôme / certification / attestation**

Attestation

**Aptitudes requises**Rigueur, méthode, sens de  
l'observation**OBJECTIFS**

- Appliquer les exigences de la norme ISO 19011 en matière d'audit
- Mettre en œuvre les différentes étapes d'un audit
- Appréhender le rôle des acteurs de l'audit
- Détecter, identifier, formaliser dans un rapport d'audit les écarts constatés

**MÉTHODES PÉDAGOGIQUES**

Formation avec alternance d'apports théoriques et de mises en situations pratiques pour ancrer les apprentissages.

**MOYENS HUMAINS**

Formateurs experts titulaires au minimum d'un BAC+2/+4 et/ou d'une expérience professionnelle d'au moins 5 ans dans le domaine, professionnels du métier, responsable de formation, direction de centre, conseillers formations, référent handicap, équipe administrative

**VALEUR AJOUTÉE**

Intervenants experts du domaine

**MODALITÉS D'ÉVALUATION**

- Les séquences de formation sont évaluées par :
- questionnaire à choix multiples
  - échange oral avec le formateur
  - mise en situation collective et/ou individuelle

**MOYENS TECHNIQUES**

Salles de formation équipées et plateaux techniques adaptés et aménagés d'équipements spécifiques.

**MODALITÉS DE VALIDATION**

Attestation de formation

**ACCESSIBILITÉ**

Tous nos locaux sont handi-accessibles. N'hésitez pas à contacter nos [référentes handicap](#) pour faire part de vos besoins

## PROGRAMME

### Rappels normatifs

#### Méthodologie d'audit selon la norme ISO 19011

Introduction

Typologie d'audit

Les bonnes pratiques

#### Structuration du système des audits internes

Préparation de l'audit

Planification de l'audit

Attitudes et comportements de l'auditeur et de l'audité

Réalisation de l'audit

Rédaction et restitution de l'audit

Plan d'actions : suivi des axes d'amélioration

#### Exercices d'apprentissage de la méthode

Simulations d'audits

### Lieu(x) de formation

Limoges - Say - Brive

### Tarif HT inter

868 €

### Tarif HT intra

Nous consulter



Pôle Formation UIMM  
Site de Limoges - Say  
9 rue JB Say - Zone Magré Romanet  
87000 Limoges  
05.55.30.08.08  
accueil@formations-industrieslimousin.fr  
www.formations-industrieslimousin.fr

**UIMM**

PÔLE FORMATION  
Limousin

LA FABRIQUE  
DE L'AVENIR



Pôle Formation UIMM  
Site de Brive  
11 rue André Fabry  
19100 Brive-la-Gaillarde  
05.55.30.08.08  
accueil@formations-industrieslimousin.fr  
www.formations-industrieslimousin.fr