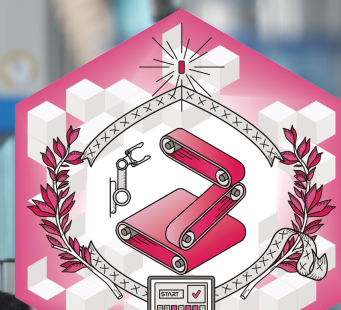


UIMMPÔLE FORMATION
LimousinLA FABRIQUE
DE L'AVENIR

Le Lean, les fondamentaux : comprendre la démarche et connaître les outils

Référence

PERFI-01

Délai d'accès

Nous consulter

Inscriptions possibles jusqu'à 72h avant le début de la formation, nous consulter

Durée, rythme

1 jour (7 heures) en
présentiel

Prérequis

Expérience en production

Diplôme / certification / attestation

Attestation

Aptitudes requises

Rigueur, méthode, leadership,
ingéniosité

OBJECTIFS

Utiliser les principaux outils du Lean

Participer à une démarche Lean

Devenir un acteur clé du changement de culture industrielle

MÉTHODES PÉDAGOGIQUES

Formation avec alternance d'apports théoriques et de mises en situations pratiques pour ancrer les apprentissages.

MOYENS HUMAINS

Formateurs experts titulaires au minimum d'un BAC+2/+4 et/ou d'une expérience professionnelle d'au moins 5 ans dans le domaine, professionnels du métier, responsable de formation, direction de centre, conseillers formations, référent handicap, équipe administrative

VALEUR AJOUTÉE

Intervenants experts du domaine

MODALITÉS D'ÉVALUATION

Les séquences de formation sont évaluées par :

- questionnaire à choix multiples
- échange oral avec le formateur
- mise en situation collective et/ou individuelle

MOYENS TECHNIQUES

Salles de formation équipées et plateaux techniques adaptés et aménagés d'équipements spécifiques.

MODALITÉS DE VALIDATION

Attestation de formation

ACCESSIBILITÉ

Tous nos locaux sont handi-accessibles. N'hésitez pas à contacter nos [référentes handicap](#) pour faire part de vos besoins

PROGRAMME

La démarche LEAN

Historique – T.P.S. (Toyota Production System)

De la production de masse à l'entreprise Lean

Le Lean aujourd'hui

Les principaux outils du Lean

5S : De la rigueur dans l'organisation et le comportement collectif

JAT : Optimisation des flux de production

SMED : Optimisation des changements de fabrication

TPM : Total Productive Maintenance, les indicateurs de performance : TRS, TRG

VSM : Cartographie des flux et de la valeur ajoutée

KANBAN : Production au plus juste



INDICATEURS DE RÉSULTATS

calculés sur la période

- 2022

Taux de satisfaction des apprenants

92%

Lieu(x) de formation

Limoges - Say - Brive

Tarif HT inter

434 €

Tarif HT intra

Nous consulter



Pôle Formation UIMM

Site de Limoges - Say

9 rue JB Say - Zone Magré Romanet

87000 Limoges

05.55.30.08.08

accueil@formations-industrieslimousin.fr

www.formations-industrieslimousin.fr

UIMM

PÔLE FORMATION
Limousin

LA FABRIQUE
DE L'AVENIR



Pôle Formation UIMM

Site de Brive

11 rue André Fabry

19100 Brive-la-Gaillarde

05.55.30.08.08

accueil@formations-industrieslimousin.fr

www.formations-industrieslimousin.fr