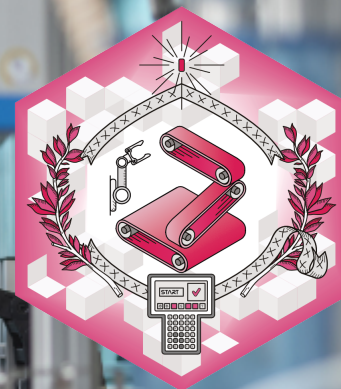


Etude du travail et bases du chronométrage



Référence

PERFI-04

Durée, rythme

3 jours (21 heures) en présentiel

Aménagement possible de la formation en fonction du positionnement

Diplôme / certification / attestation

Attestation

Délai d'accès

Nous consulter

Inscriptions possibles jusqu'à 72h avant le début de la formation, nous consulter

Prérequis

Avoir une expérience professionnelle en bureau d'études et/ou bureau des méthodes

Aptitudes requises

Rigueur, méthode, leadership, ingéniosité

OBJECTIFS

- Analyser un poste selon des techniques de mesure qui permettent de déceler instantanément les gisements de productivité potentielle
- Appliquer des correctifs et définir un temps alloué pour les activités humaines
- Former le personnel au bon mode opératoire

MÉTHODES PÉDAGOGIQUES

L'animation s'appuie sur des cas d'entreprises ou des mises en situations pratiques afin de favoriser les échanges entre les participants, permettre l'adaptation des apports aux attentes et favoriser ainsi l'aspect opérationnel.

Chaque participant définit, en fin de stage, des pistes de progrès qu'il mettra en œuvre dans son entreprise.

MODALITÉS D'ÉVALUATION

Les séquences de formation sont évaluées par :

- questionnaire à choix multiples
- échange oral avec le formateur
- mise en situation collective et/ou individuelle

MOYENS HUMAINS

Formateurs experts titulaires au minimum d'un BAC+2/+4 et/ou d'une expérience professionnelle d'au moins 5 ans dans le domaine, professionnels du métier, responsable de formation, direction de centre, conseillers formations, référent handicap, équipe administrative

MOYENS TECHNIQUES

Salles de formation équipées et plateaux techniques adaptés et aménagés d'équipements spécifiques.

VALEUR AJOUTÉE

Intervenants experts du domaine

MODALITÉS DE VALIDATION

Attestation de formation

ACCESSIBILITÉ

Tous nos locaux sont handi-accessibles. N'hésitez pas à contacter nos [référentes handicap](#) pour faire part de vos besoins

PROGRAMME

Les enjeux et défis de l'entreprise

Politiques d'amélioration des performances de la compétitivité
Familles de pertes (identifiables et mesurables) en production
Critères de mesure des performances (attentes implicites des clients)
Réglementation SST, applicable au poste de travail

Généralités sur les études et simplification du travail sur des postes

Analyse des flux de fabrication (cartographie macro/micro)
Intérêt d'une matrice de décomposition et d'arborescence « PRODUIT/ PROCESS/ SOURCES/ FLUX,... »

Causes à effet par famille de variations d'un procédé
Concept CORDAC pour mener à bien la méthode de résolution d'un problème
Choix d'étude de poste et du dossier d'étude de temps

Définition de la mesure du travail

Objectifs de la mesure du temps de travail
Principales méthodes de la mesure du temps de travail
Unités de mesure et exercices de conversion des temps
Temps productifs et improductifs
Procédés de mesure (principes, outils, méthodologies, avantages et inconvénients)
Bases des techniques de chronométrages
Rôle et mission du technicien méthodes (ou fonction chronométrateur)

Décomposition du travail au poste, (dépouillement des tâches)

Approche sur l'étude d'ergonomie au poste, (implantation, postures, gestuelles, nuisances,)
Règles d'économies des mouvements
Principe du MTM
Enregistrements de relevés des temps
Règles de stabilisation des temps selon le calcul des taux d'aléas
Détermination et validation des temps après stabilisation du poste
Conditions et méthodes d'utilisation des jugements d'allures
Autres utilisations des feuilles de relevé des temps chronométrés
Identification et analyse des écarts (ex : inutilité d'un mouvement, gêne, attente, etc..) constatés par opération
Conditions et méthodes d'utilisation sur les jugements d'efficacité
Facteurs de d'appréciation et de correction, (tables des coefficients)
Traitement des écarts et définition des actions d'amélioration
Outils d'amélioration des performances (Suivi PDCA, le BON SENS, 5s, SMED, poka yoké,),

Capitaliser et Transversaliser les savoirs et les préserver

Processus d'amélioration continue

Application pratique

Une étude de temps par chronométrage sera réalisée sur un (ou des) poste(s) de travail



INDICATEURS DE RÉSULTATS

calculés sur la période
- 2022

Taux de satisfaction des apprenants

92%

Lieu(x) de formation

Limoges - Say - Brive

Tarif HT inter

1 302 €

Tarif HT intra

Nous consulter



Pôle Formation UIMM
Site de Limoges - Say
9 rue JB Say - Zone Magré Romanet
87000 Limoges
05.55.30.08.08
accueil@formations-industrieslimousin.fr
www.formations-industrieslimousin.fr

UIMM

PÔLE FORMATION
Limousin

LA FABRIQUE
DE L'AVENIR



Pôle Formation UIMM
Site de Brive
11 rue André Fabry
19100 Brive-la-Gaillarde
05.55.30.08.08
accueil@formations-industrieslimousin.fr
www.formations-industrieslimousin.fr