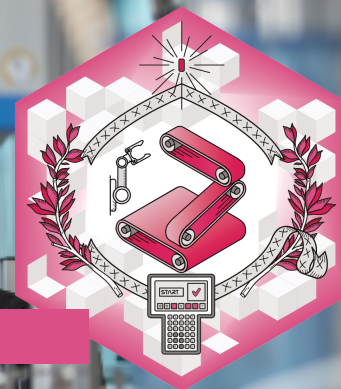


UIMMPÔLE FORMATION
LimousinLA FABRIQUE
DE L'AVENIR

CQPI Conducteur(trice) d'Équipements Industriels en alternance

Référence

PROD-07

Durée, rythme

420 heures sur 1 an - Alternance 3 semaines en entreprise et 1 semaine en centre

Diplôme / certification / attestation

CQPI (Certificat de Qualification Professionnelle Inter-branches)

Délai d'accès

Les délais d'accès sont liés à la date de signature d'un contrat d'alternance

Prérequis

Savoirs généraux : lire, écrire, compter

Aptitudes requises

Méthode, rigueur, esprit d'équipe



Le (la) Conducteur(trice) d'Équipements Industriels réalise, seul(e) ou au sein d'une équipe, sur des installations et des machines automatisées, intégrées ou non dans une ligne de production, l'ensemble des actions concourant à l'obtention d'une production conforme en qualité, coût et délais, dans le respect des normes d'hygiène, d'environnement et de sécurité définies par l'entreprise.



OBJECTIFS

A l'issue de la formation, les apprenants devront être capables de :

- Préparer et approvisionner des installations et équipements de production et de transformation ;
- Conduire et ajuster la machine ;
- Suivre la production et contribuer à l'amélioration continue ;
- Réaliser les opérations d'entretien et de maintenance de premier niveau.

MÉTHODES PÉDAGOGIQUES

Formation avec alternance d'apports théoriques et de mises en situations pratiques pour ancrer les apprentissages.

MODALITÉS D'ÉVALUATION

Plusieurs évaluations sont réalisées tout au long de la formation afin que l'apprenant puisse évaluer sa progression. Les situations d'évaluation peuvent être de plusieurs types et individuelles ou collectives.
QCM - Étude de cas - Dossier - Présentation orale - Travaux pratiques - Mise en situation reconstituée - Evaluations en Cours de Formation (ECF).

MOYENS HUMAINS

Formateurs experts titulaires au minimum d'un BAC+2/+4 et/ou d'une expérience professionnelle d'au moins 5 ans dans le domaine, professionnels du métier, responsable de formation, direction de centre, conseillers formations, référent handicap, équipe administrative.

MOYENS TECHNIQUES

Salles de formation équipées et plateaux techniques adaptés et aménagés d'équipements spécifiques.

VALEUR AJOUTÉE

Tous nos formateurs ont une expérience significative dans l'industrie, ils assurent une veille technologique permanente. Nos plateaux techniques sont équipés de matériels industriels récents et de systèmes pédagogiques innovants.

MODALITÉS DE VALIDATION

Les candidats(es) sont présentés(ées) aux épreuves du Titre devant un jury de professionnel.

Certificat de niveau 3 (CAP, BEP)

Code RNCP* : [38897](#)

Certificateur : Union des industries et métiers de la métallurgie

Date d'échéance de l'enregistrement : 26-04-2029

La certification est composée de 4 blocs de compétences :

BC01 - Préparer et approvisionner des installations et équipements de production et de transformation ;

BC02 - Conduire et ajuster la machine ;

BC03 - Suivre la production et contribuer à l'amélioration continue ;

BC04 - Réaliser les opérations d'entretien et de maintenance de premier niveau.

La formation peut être validée totalement ou partiellement par acquisition d'un ou plusieurs blocs de compétences.

ACCESSIBILITÉ

Tous nos locaux sont handi-accessibles. N'hésitez pas à contacter nos [référentes handicap](#) pour faire part de vos besoins

PROGRAMME

Bloc 1 - Préparer et approvisionner des installations et équipements de production et de transformation

1. Approvisionner et préparer les installations, machines, matières et accessoires
2. Régler les paramètres selon les indications du document de réglage, du dossier machine et du manuel de poste selon les normes et les consignes en vigueur

Bloc 2 - Conduire et ajuster la machine

1. Réaliser la mise en route ou l'arrêt de la machine selon les consignes en vigueur
2. Conduire le système de production en mode normal, selon les instructions du document de production, du dossier machine et du manuel de poste et/ou des consignes orales ou écrites
3. Conduire le système de production en mode manuel/dégradé selon les instructions du document de production, du dossier machine et du manuel de poste
4. Ajuster les paramètres de réglages des équipements ou réguler un process

Bloc 3 - Suivre la production et contribuer à l'amélioration continue

1. Contrôler la qualité de sa production
2. Rendre compte de son activité
3. Contribuer à l'amélioration continue à partir des procédures définies dans l'entreprise

Bloc 4 - Réaliser les opérations d'entretien et de maintenance de premier niveau

1. Détecter les dysfonctionnements ou les anomalies de l'installation
2. Intervenir sur les systèmes et matériels conduits suite à un dysfonctionnement de production
3. Réaliser la maintenance de 1er niveau du poste de travail selon les consignes en vigueur et recommandations du constructeur d'équipement
4. Réaliser les opérations de nettoyage et de rangement relevant du poste conformément aux normes en vigueur

Module transverse -

- Communication
- Bureautique
- Activités numériques professionnelles
- Hygiène Sécurité Environnement

Suivi tutoral, préparation aux épreuves de certification



INDICATEURS DE RÉSULTATS

calculés sur la période

2020 - 2024

Nombre d'apprenants

9

Taux de satisfaction des apprenants

92%

Taux d'abandon

0%

Taux de réussite

100%

Passerelles et poursuite d'études

CQPM ou TP Conducteur(trice) de système de production automatisé

Lieu(x) de formation

Limoges - Say - Brive

Tarif HT inter

Nous consulter

Tarif HT intra

Nous consulter



Pôle Formation UIMM
Site de Limoges - Say
9 rue JB Say - Zone Magré Romanet
87000 Limoges
05.55.30.08.08
accueil@formations-industrieslimousin.fr
www.formations-industrieslimousin.fr

UIMM

PÔLE FORMATION
Limousin

LA FABRIQUE
DE L'AVENIR



Pôle Formation UIMM
Site de Brive
11 rue André Fabry
19100 Brive-la-Gaillarde
05.55.30.08.08
accueil@formations-industrieslimousin.fr
www.formations-industrieslimousin.fr