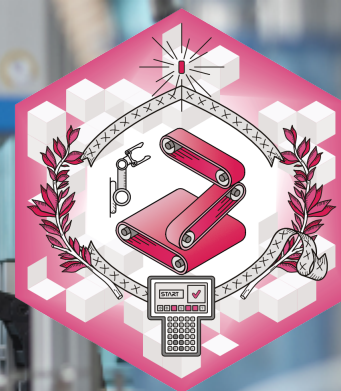


UIMMPÔLE FORMATION
LimousinLA FABRIQUE
DE L'AVENIR

Connaître les outils d'analyse et d'amélioration - module 2

Référence

PERFI-03

Délai d'accès

Nous consulter

Inscriptions possibles jusqu'à 72h avant le début de la formation, nous consulter

Durée, rythme

2 jours (14 heures) en
présentiel

Diplôme / certification / attestation

Attestation

Prérequis

Expérience en production

Aptitudes requises

Rigueur, méthode, leadership,
ingéniosité

OBJECTIFS

Synthétiser une situation
Etablir une analyse
Résoudre des problèmes simples
Faciliter les prises de décision

MÉTHODES PÉDAGOGIQUES

Nos méthodes pédagogiques sont participatives et s'appuient sur l'analyse de cas concrets, les retours d'expériences des participants. Nos moyens pédagogiques : Jeu pédagogique qui permet d'étudier les flux. Etude de cas mettant en œuvre les outils AMDEC, MSP-SPC et MARP

MOYENS HUMAINS

Formateurs experts titulaires au minimum d'un BAC+2/+4 et/ou d'une expérience professionnelle d'au moins 5 ans dans le domaine, professionnels du métier, responsable de formation, direction de centre, conseillers formations, référent handicap, équipe administrative

MODALITÉS D'ÉVALUATION

Les séquences de formation sont évaluées par :

- questionnaire à choix multiples
- échange oral avec le formateur
- mise en situation collective et/ou individuelle

MOYENS TECHNIQUES

Salles de formation équipées et plateaux techniques adaptés et aménagés d'équipements spécifiques.

MODALITÉS DE VALIDATION

Attestation de formation

ACCESSIBILITÉ

Tous nos locaux sont handi-accessibles. N'hésitez pas à contacter nos [référentes handicap](#) pour faire part de vos besoins

PROGRAMME

Définition des outils

JAT

KANBAN

MVP (management visuel participatif)

AMDEC

MSP (Maîtrise statistique des procédés)

Résolution de problèmes

Étude des flux

Réimplantation/ aménagement de l'espace physique

Mise en place d'indicateurs (MVP)/ pilotage de la performance

Gestion des compétences de l'équipe et des individus

Notion du JAT et du Kanban

L'AMDEC

Les différents types d'AMDEC : Moyen de production, procédé, produit

Les différentes étapes de réalisation de l'AMDEC

Maîtrise statistiques des procédés (MSP-SPC)

Présentation de l'outil

Etude des cartes de contrôle (moyenne et étendue)

Capabilité Process (Cp, Cpk)

Principe de mise en œuvre

Résolution de problèmes (MARP)

Remise en cause de nos jugements

Présentation des différentes démarches

Principe de mise en œuvre

Exemples d'utilisation des outils (5M, Pareto, Arbre des causes...)



INDICATEURS DE RÉSULTATS

calculés sur la période

- 2022

Taux de satisfaction des apprenants

92%

Lieu(x) de formation

Limoges - Say - Brive

Tarif HT inter

868 €

Tarif HT intra

Nous consulter



Pôle Formation UIMM

Site de Limoges - Say

9 rue JB Say - Zone Magré Romanet

87000 Limoges

05.55.30.08.08

accueil@formations-industrieslimousin.fr

www.formations-industrieslimousin.fr

UIMM

PÔLE FORMATION
Limousin

LA FABRIQUE
DE L'AVENIR



Pôle Formation UIMM

Site de Brive

11 rue André Fabry

19100 Brive-la-Gaillarde

05.55.30.08.08

accueil@formations-industrieslimousin.fr

www.formations-industrieslimousin.fr