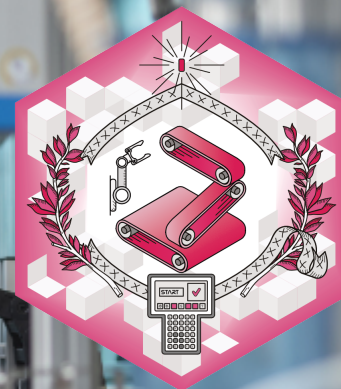


**UIMM**PÔLE FORMATION  
LimousinLA FABRIQUE  
DE L'AVENIR

## Connaître les outils d'analyse et d'amélioration - module 1

### Référence

PERFI-02

### Délai d'accès

Nous consulter

*Inscriptions possibles jusqu'à 72h avant le début de la formation, nous consulter*

### Durée, rythme

2 jours (14 heures) en  
présentiel

### Diplôme / certification / attestation

Attestation

### Prérequis

Expérience en production

### Aptitudes requises

Rigueur, méthode, leadership,  
ingéniosité

## OBJECTIFS

Synthétiser une situation  
Etablir une l'analyse  
Résoudre des problèmes simples  
Faciliter les prises de décision

## MÉTHODES PÉDAGOGIQUES

Nos méthodes pédagogiques s'appuient sur l'analyse de cas concrets, les retours et les apports d'expériences des participants.  
Nos moyens pédagogiques : Jeu pédagogique qui permet de mettre en œuvre les outils 5S. Etude de cas mettant en œuvre les outils TPM, SMED et VSM

## MOYENS HUMAINS

Formateurs experts titulaires au minimum d'un BAC+2/+4 et/ou d'une expérience professionnelle d'au moins 5 ans dans le domaine, professionnels du métier, responsable de formation, direction de centre, conseillers formations, référent handicap, équipe administrative

## MODALITÉS D'ÉVALUATION

Les séquences de formation sont évaluées par :

- questionnaire à choix multiples
- échange oral avec le formateur
- mise en situation collective et/ou individuelle

## MOYENS TECHNIQUES

Salles de formation équipées et plateaux techniques adaptés et aménagés d'équipements spécifiques.

## MODALITÉS DE VALIDATION

Attestation de formation

## ACCESSIBILITÉ

Tous nos locaux sont handi-accessibles. N'hésitez pas à contacter nos [référentes handicap](#) pour faire part de vos besoins

## PROGRAMME

### Définition des outils

5S

TPM

SMED

VSM

### Le concept et les outils du 5S

Les principes des 5S

Les étapes de la mise en œuvre des 5S

L'intérêt des audits instantanés du poste

Les mudas (gaspillage en japonais) du 5 S

Les indicateurs d'un chantier 5S

Le suivi du progrès des 5S

### La démarche TPM

Définition et origines

Pourquoi utiliser la TPM ?

Les gains potentiels d'une démarche TPM

Les sources de pertes

Les indicateurs : TRS, TRG

### L'outil SMED

Présentation de l'outil SMED

Principe de mise en œuvre

Exemples de réalisation

### L'outil VSM

Présentation de l'outil VSM

Principe de mise en œuvre

Exemples de réalisation



### INDICATEURS DE RÉSULTATS

*calculés sur la période*

- 2022

Taux de satisfaction des apprenants

**92%**

### Lieu(x) de formation

Limoges - Say - Brive

### Tarif HT inter

868 €

### Tarif HT intra

Nous consulter



Pôle Formation UIMM

Site de Limoges - Say

9 rue JB Say - Zone Magré Romanet

87000 Limoges

05.55.30.08.08

[accueil@formations-industrieslimousin.fr](mailto:accueil@formations-industrieslimousin.fr)

[www.formations-industrieslimousin.fr](http://www.formations-industrieslimousin.fr)

**UIMM**

PÔLE FORMATION  
Limousin

LA FABRIQUE  
DE L'AVENIR



Pôle Formation UIMM

Site de Brive

11 rue André Fabry

19100 Brive-la-Gaillarde

05.55.30.08.08

[accueil@formations-industrieslimousin.fr](mailto:accueil@formations-industrieslimousin.fr)

[www.formations-industrieslimousin.fr](http://www.formations-industrieslimousin.fr)